

Charte de Responsabilité Sociétale des Entreprises

Nos engagements RSE

Pourquoi une charte RSE ?

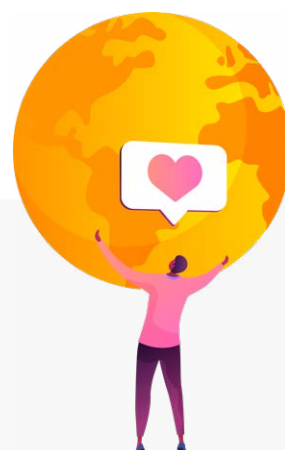
Chez Soluxan, nous avons conscience du rôle que chaque entreprise joue dans son écosystème et de sa contribution aux enjeux du développement durable. Il s'agit de la Responsabilité Sociétale des Entreprises.

Nous faisons le maximum afin de prendre en considération l'impact économique, social, sociétal et environnemental de nos actions lors de nos prises de décisions.

Dans cette démarche, l'implication de chaque collaborateur est indispensable afin de garantir le respect de nos engagements par toute personne représentant Soluxan auprès de partenaires, clients ou autres parties prenantes.

Chaque salarié qui rejoint notre entreprise reconnaît avoir pris connaissance de cette charte et s'engage à suivre nos lignes de conduite pour que nous atteignons nos objectifs de développement durable de manière collective.

Par ce document, nous souhaitons présenter avec transparence et honnêteté l'état des lieux de notre positionnement à cet instant. Loin de prétendre à une politique RSE exemplaire, notre ambition est de suivre et d'ajuster notre fonctionnement afin de faire de notre mieux pour être aligné avec nos convictions.



Enjeux sociaux et sociétaux

Depuis sa création, Soluxan s'engage pour le bien-être de ses collaborateurs et en fait une priorité. Notre politique sociale constitue l'ensemble des actions mises en œuvre afin d'améliorer ou de maintenir les conditions de vie de nos salariés dans notre périmètre d'opération, tout cela dans le but de protéger et animer les liens sociaux existants au sein de l'entreprise.

Diversité, parité, égalité professionnelle

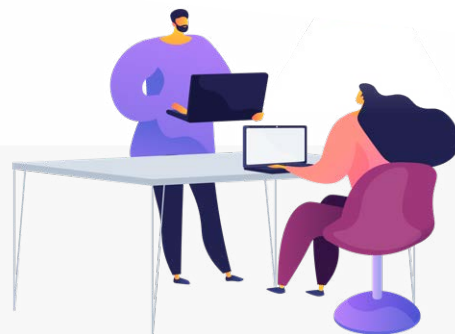
Nous considérons chaque collaborateur de la même manière, autant sur les sujets de recrutement que pour la gestion des évolutions de carrières. Le taux de féminisation de nos équipes est en constante augmentation depuis notre lancement. Aujourd'hui plus de 22% de nos collaborateurs sont des collaboratrices. Cela représente 19% des consultants en mission et 46% des fonctions managériales et commerciales.

Environnement de travail

Nos locaux ont été pensés afin de proposer aux collaborateurs des espaces de travail multiples, confortables et adaptés aux besoins de différentes situations. Plusieurs salles permettent ainsi de se réunir, de s'isoler, de se reposer ou même de se restaurer. Le lieu dans son ensemble est vitré, spacieux et lumineux, agrémenté de nombreuses plantes et décorations, de sorte que chaque personne qui passe la porte du siège de Soluxan s'y sente à l'aise et bienvenue.

Proximité et épanouissement

Avec les années, nous avons toujours eu à cœur de développer une culture du partage et du bien-vivre ensemble. Cela se concrétise par des déjeuners et soirées d'équipe, et la célébration collective de plusieurs temps forts tout au long de l'année.



Insertion professionnelle

En relation avec différentes écoles de commerce et de management, nous recrutons constamment des étudiants sur les fonctions commerciales. Au cours de l'année 2022, nous avons accompagné 3 alternants et 3 stagiaires avec des projets d'évolution de carrière inscrits sur le long terme.

Nous encourageons la montée en compétence tout au long de la carrière de nos collaborateurs, en facilitant l'accès pour nos salariés à des formations certifiantes via une plateforme d'enseignement.

Santé et sécurité

Nous voulons prendre soin de nos collaborateurs et de ceux qui leur sont proches. C'est pourquoi nous avons choisi une mutuelle offrant à nos salariés la meilleure couverture sociale pour eux et leur famille (conjoint et enfants sans limite de nombre). Cette solution est prise en charge par Soluxan à hauteur de 70%.

Nous communiquons auprès de nos effectifs sur les risques psychologiques liés au travail et sensibilisons les managers aux signes permettant de prévenir le stress et le surmenage de leurs équipes.

Dialogue social

Nous mesurons de manière régulière la satisfaction des collaborateurs et leur opinion sur leur expérience salariale. L'ouverture d'un dialogue sur leur perception de l'entreprise permet de connaître leurs attentes dans une démarche d'amélioration continue de ce qui leur est proposé, pour viser à offrir à chacun la meilleure qualité de vie en entreprise possible.

Diversité, équité, inclusion

Nous prônons l'intégrité, le respect et la tolérance. Lors de nos recrutements, nous veillons à accorder à chaque candidat un traitement juste et un accès égal aux opportunités, quelle que soit son identité ou sa différence. Cette lutte contre les discriminations s'applique également dans notre management des évolutions de carrière.

Étique et droit humain

Nous nous engageons à respecter les droits de l'homme et le droit des affaires tout au long de nos processus d'activité. Nous luttons contre le travail forcé ou le travail des enfants en nous assurant que nos fournisseurs ne recourent pas à ces pratiques.

Concernant la conduite des affaires, nous sommes vigilants à ce que personne ne pratique la corruption au sein de l'entreprise.

Enjeux environnementaux

Face à la situation climatique actuelle, nous avons mis en place plusieurs mesures dans l'objectif de limiter notre empreinte écologique.

Gestion des déchets

Nous encourageons la pratique du tri sélectif et supprimons les objets à usage unique dans nos locaux. Ainsi nous nous sommes équipés d'une fontaine à eau et offrons des mugs ainsi que des gourdes à chaque nouveau collaborateur.

Dans une optique « zéro papier », nous avons opté pour des processus administratifs numérisés concernant les signatures de contrats et la gestion des paies. Nous travaillons ainsi avec les plateformes Yousign et PayFit.

Économie d'énergie

Nous encourageons chacun à utiliser les transports en commun pour se rendre sur son lieu de travail. Parallèlement, notre parc automobile est hybride pour une énergie plus propre et nos locaux disposent d'un espace pour garer les vélos.

Afin d'éviter une surconsommation d'électricité, nos salles sont équipées de lumières automatiques qui s'éteignent lorsque personne n'est dans la pièce.

Projet à impact positif

En plus des éco-gestes que nous mettons en place, nous réalisons des projets à impact carbone positif. Pour cela nous nous sommes associés à l'organisation One Tree Planted et participons de manière quotidienne à des actions de reforestation. Cette association travaille avec des collectivités locales sur chacun de ses projets afin de créer des emplois et sensibiliser les populations directement touchées par la déforestation.

Ainsi, pour chaque dizaine de jours travaillée par un collaborateur, nous finançons la plantation d'un arbre via l'organisation. De janvier à décembre 2022, nous avons planté 2 385 arbres sur différents projets et continents !



**2 385 arbres
plantés !**



